

# おつまみ

お蕎麦、お酒のお供に！

枝豆

四一〇 込

鶏のからあげ (3個)

五三〇 込

冷やっこ

四一〇 込

(5個)

七二〇 込

お新香

四六五 込

タコのからあげ

五三〇 込

板わさ (わさび漬添え)

四九〇 込

いかゲソのからあげ

五八〇 込

野菜のお浸し

四九〇 込

板わさの磯辺揚げ

六二〇 込

いか納豆

四六五 込

やわらか牛すじ煮込み

六七〇 込

いか明太

四六五 込

揚げそば入り揚げだし豆腐

五七三 込

いかキムチ

五八〇 込

豚キムチの玉子どじ

六二〇 込

いかソーメン

五七三 込

そば屋のかつ煮

八七〇 込

もずく酢

五三〇 込

出汁巻き玉子

六二〇 込

そば屋のサラダ

五七〇 込

17時からのご提供となります。

(生野菜、揚げ玉、かまぼこ等) (六三〇 込)

じゃこ天

六一九 込

小海老のかき揚げ

六八〇 込

季節の野菜天ぷら盛り合わせ

七二〇 込

天ぷらの盛り合わせ

一二五五 込



※当店のメニューは、税抜き価格で表示しております。

丸一亭

# 御膳



## 今月の遊膳

小鉢、天ぷら、煮物  
炊込みご飯、茶碗蒸し  
蕎麦orうどん (温/冷)  
水菓子

※前頁に今月の内容が載っております

## たぬき御膳



981円 (1080円税込)

たぬき蕎麦orうどん (温/冷)  
炊込みご飯、茶碗蒸し  
冷奴、香の物

※+100円 (110円税込) で蕎麦/うどんの大盛できます

# 大名御膳

(井ぶりと蕎麦orうどんのセット)

\*冷奴、香の物付き

## 御膳



- ・親子丼
- ・野菜天井

1000円  
(1100円税込)

- ・カツ丼
- ・かき揚げ丼
- ・海老玉丼

1045円  
(1150円税込)

- ・天井

1090円  
(1200円税込)

- ① 井ぶりを左記より  
お一つお選び下さい  
井ぶり毎に金額が異なります



- ② 蕎麦orうどん (温/冷) を  
お選び下さい

※ご飯	大盛	無料
	特盛	+100円 (110円税込)
※そば/うどん	大盛	+100円 (110円税込)
	特盛	+200円 (220円税込)

# からあげ御膳

鶏のからあげ  
白飯、味噌汁、小鉢  
冷奴、香の物



945円 (1050円税込)

# 冷たいそば・うどん

せいろ

六一八  
(六八〇税込)

のりせいろ

六六三  
(七三〇税込)

合せいろ

七七二  
(八五〇税込)

(蕎麦とうどん)

冷やしたぬき

八一八  
(九〇〇税込)

冷やしきつね

八六三  
(九五〇税込)

ばかし合い

八六三  
(九五〇税込)

(たぬきときつね)



小海老天おろし



天ざる



にぎわいせいろ



冷やしたぬき

おろしせいろ

八六三  
(九五〇税込)

とろろせいろ

(温泉玉子つき)

八六三  
(九五〇税込)

月見とろろ

九五〇  
(一〇五〇税込)

とろろ納豆

一〇〇〇  
(一一〇〇税込)

小海老天おろし

(大根おろしがたっぷり)

一〇四五  
(一一五〇税込)

にぎわいせいろ

(とろろ・おろし・天ぶら付き)

一〇九〇  
(一二〇〇税込)

かき揚げせいろ

(小海老と野菜等)

一〇四五  
(一一五〇税込)

野菜天ざる

一〇〇〇  
(一一〇〇税込)

天ざる

(えび・きす・野菜等)

一三四五  
(二四八〇税込)

※+100円 (110円税込) で蕎麦/うどんの大盛できます

# 温かいそば・うどん

- かけ
- たぬき
- 玉子どじ
- きつね
- ばかし合い  
(たぬきときつね)
- カレー南蛮
- 山かけ (温泉玉子つき)
- ちから
- 豚たぬきとちから  
(豚肉・揚げ玉・もち入り)

六六三 (七三〇税込)  
 七六三 (八四〇税込)  
 八〇九 (八九〇税込)  
 八四五 (九〇〇税込)  
 九四五 (一〇四〇税込)  
 九四五 (一〇四〇税込)  
 九八一 (一〇八〇税込)  
 九八一 (一〇八〇税込)  
 一〇〇〇 (一一〇〇税込)



天ぷらそば



小海老天おろし



鴨南蛮

## 追加メニュー (トッピング) 税込表示

- 生卵 ￥110 おろし ￥280
- 温玉 ￥110 とろろ ￥380
- 納豆 ￥150 餅 ￥200
- 茶碗蒸し ￥350
- 炊込みご飯 ￥400
- 小ライス ￥200
- ライス ￥280

- 鴨南蛮 (一一〇〇税込)
- 小海老天おろし (一〇九〇)
- かき揚げ (一一〇〇税込)
- 野菜天ぷら (一一六三)
- 天ぷら (一一三六)
- 天ぷら (一二二八〇税込)
- 天ぷら (一二二五〇税込)
- 天ぷら (一三九〇)
- 天ぷら (一五三〇税込)

※+100円 (110円税込) で蕎麦/うどんの大盛できます

つけそば・うどん

豚とたぬきのせいろ

(豚肉と揚げ玉入りの熱い付け汁で)

九五四  
(一〇五〇税込)

鴨せいろ

(鴨肉入りの熱い付け汁で)

一〇九〇  
(一二〇〇税込)

骨付きチキンと野菜の

カレーつけ (小ライス付)

(3時間以上煮込んだ鶏肉はお箸でほぐれる柔らかさ)

一〇九〇  
(一二〇〇税込)



鴨せいろ



チキンと野菜のカレーつけ

ごはんもの

玉子丼

七七二  
(八五〇税込)

野菜天丼

九五四  
(一〇五〇税込)

親子丼

九五四  
(一〇五〇税込)

海老玉丼

一〇〇〇  
(一一〇〇税込)

かつ丼

一〇〇〇  
(一一〇〇税込)

かき揚げ丼

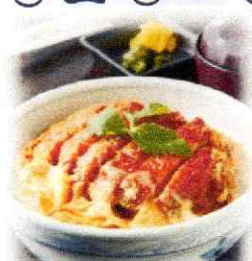
一〇九〇  
(一二〇〇税込)

天丼

一三六三  
(一五〇〇税込)



天丼



かつ丼



かき揚げ丼



親子丼



## ビール



### 瓶ビール(中)

<キリンクラシックラガー> 600(660)

### 生ビール

<キリン一番搾り> (中ジョッキ) 600(660)



## ハイボール

<サントリー角>

ハイボール 490(530)

コーク/ジンジャーハイボール  
528(580)



## 地酒



菊姫(石川県/山廃純米) 955(1050)

黒龍(福井県/吟醸) 890(980)

出羽桜(山形県/本生吟醸) 890(980)

すみのえ 墨廻江(宮城県/特別純米) 819(900)

すれい はちじゅう 亀齢八拾(広島県/純米) 709(780)

## 普通酒

白鹿(兵庫県)<燗/常温>

<1合> 364(400)

<2合> 681(750)



## 果実酒

うめ酒/あんず酒/  
ゆず酒/マンゴー酒 各545(600)

## ソフトドリンク

コーラ/ジンジャーエール 400(440)

ウーロン茶 381(420)

オレンジジュース 350(380)

## サワー



生レモン/グレープフルーツ

カルピス/ウーロンハイ

各500(550)

## 焼酎

そば焼酎で作る **そば屋謹製!**

そば湯割り 545(600)



## 茅

富乃宝山 636(700)

吉兆宝山 636(700)

山ねこ 600(660)

晴耕雨読 600(660)

黒霧島 600(660)

## 麦

一粒の麦 545(600)

泰明 530(580)

太治兵衛 454(500)

## 焼酎ボトル

富乃宝山(茅) 4272(4700)

吉兆雲海(蕎麦) 3272(3600)

一粒の麦(麦) 3272(3600)

## 割り物

梅干し(1ヶ) 110(120)

カットレモン 200(220)

ウーロン茶/ソーダ654(720)